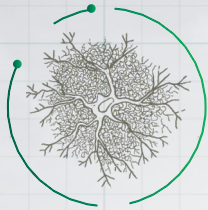


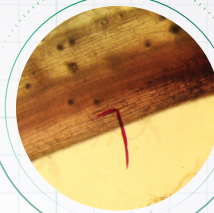
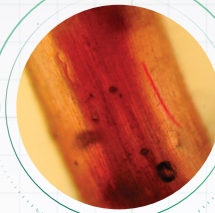
# Boneville

*Bacillus amyloliquefaciens*

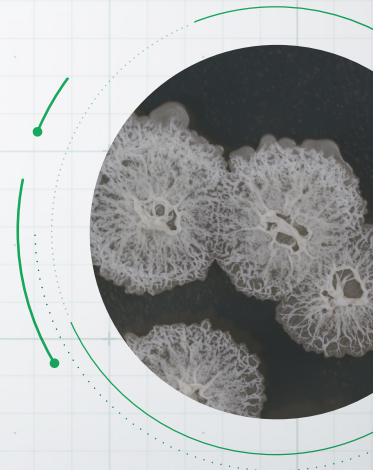
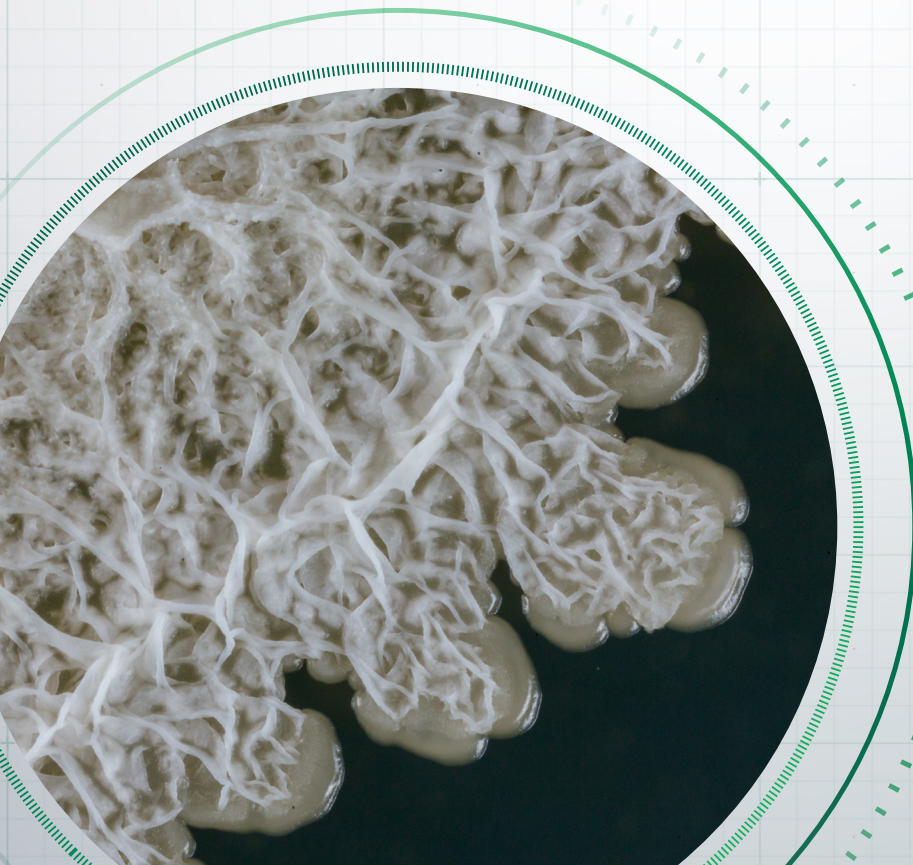


**Boneville** é um bionemático com eficiência agrônômica comprovada no controle de nematoides que promove proteção desde a fase inicial da planta devido ao biofilme formado ao redor da raiz.

Alvos



Nematoide-das-lesões (*Pratylenchus brachyurus*), Nematoide-das-galhas (*Meloidogyne incognita* e *Meloidogyne javanica*).



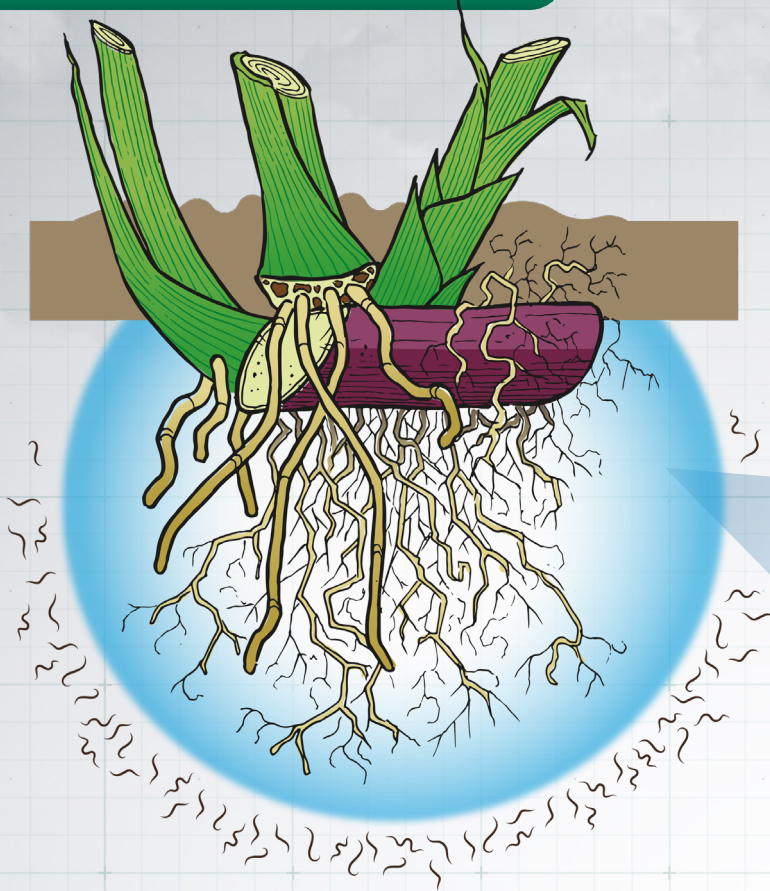
Linagem: UMAF6614  
(Universidade de Málaga)

Indicação:  
Todas as culturas

Registro no MAPA:  
11.720



## Modo de ação · Boneville



A bactéria produz metabólitos e forma um biofilme protetor nas raízes inibindo a ação de patógenos e fitonematoides.



*Bacillus amyloliquefaciens*



## Benefícios



Redução do inóculo de doenças de solo (nematoides).



Maior sanidade e desenvolvimento radicular.



Maior atividade da rizosfera da planta.

[koppert.com.br](http://koppert.com.br)

**Serviço de Atendimento Koppert:** (19) 99994-1146  
**Endereço:** Rod. Margarida das Graças Martins, km 17,5  
Bairro Água Seca - Piracicaba/SP

Saiba mais sobre o Boneville.



**ATENÇÃO:** SIGA RIGOROSAMENTE AS INSTRUÇÕES CONTIDAS NO RÓTULO, NA BULA E RECEITA. UTILIZE SEMPRE OS EQUIPAMENTOS DE PROTEÇÃO INDIVIDUAL. NUNCA PERMITA A UTILIZAÇÃO DO PRODUTO POR MENORES DE IDADE. FAÇA O MANEJO INTEGRADO DE PRAGAS. DESCARTE CORRETAMENTE AS EMBALAGENS E RESTOS DE PRODUTOS. USO EXCLUSIVAMENTE AGRÍCOLA. CONSULTE SEMPRE UM ENGENHEIRO AGRÔNOMO. VENDA SOB RECEITUÁRIO AGRÔNOMICO.

EXCLUSIVO PARA AGRICULTORES E PROFISSIONAIS DO AGRO.